

1

## ¿Qué ha pasado en las cuencas de los ríos Cauca y San Jorge?



**27 de agosto/2021:** rompimiento del dique marginal del río Cauca en Cara de Gato (San Jacinto del Cauca).

**21 de marzo/2022:** rompimiento del dique que contenía al río Cauca en el sector Los Arrastres (San Jacinto del Cauca-Guaranda).

**Febrero – Abril/2022:**



**Excesos de lluvia** en la cuenca del río Cauca y Mojana.



**Altos niveles** en el río Cauca, cercanos a los máximos históricos (2000-2020).

2

## ¿Qué ha pasado recientemente (10-11 de mayo)?



**Lluvias moderadas a fuertes** en amplios sectores de La Mojana. Especialmente en el Bajo Nechí, Bajo Cauca y Alto San Jorge.



**Ascenso** de los ríos San Jorge (Montelíbano-Ayapel) y sistema de ciénagas y caños del Bajo San Jorge.



## Reporte comunitario

**Inundaciones por ingreso del Cauca** en áreas de drenaje de: *i)* caño San Matías: desde Los Arrastres (Guaranda) hasta Parcelas de Santa Fe (San Benito Abad); *ii)* caño Rabón: desde Gavalda (Guaranda) hasta



La Plaza (San Benito Abad) y *iii)* caño Viloria: desde Cecilia (Ayapel) hasta Cuiva (San Benito Abad).

**Inundaciones por remanso del Brazo de Loba**, en: *i)* corredor del río San Jorge (San Benito Abad-Magangué); *ii)* corredor de los caños Mojana (Galindo), y Pancegüita (Orejero) - al norte de Sucre y *iii)* corredor del río Cauca (Guacamayo-Brisas del Cauca, al norte de Achí)

3

## ¿Qué esperamos (11-12 de mayo)?



**Lluvias moderadas a fuertes** en el Alto San Jorge y occidente del Bajo San Jorge



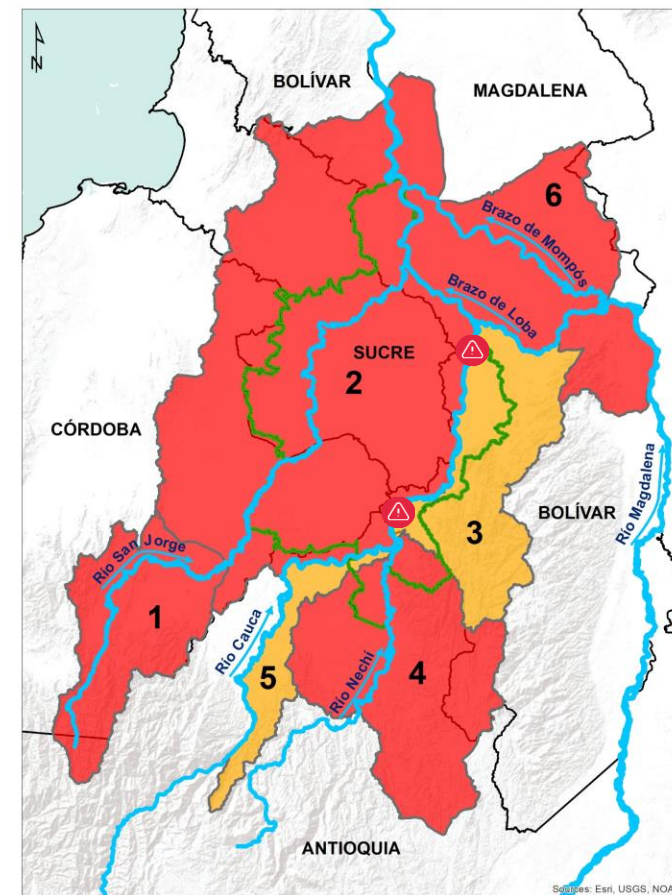
**Ascenso** de los ríos San Jorge (Montelíbano-Ayapel), y Cauca (Valdivia-Achí).

**Probabilidad de incrementos** en las cuencas del Alto y Bajo San Jorge.



## Recomendaciones

- Especial atención en áreas de drenaje de los caños Gil, San Matías, Rabón y Viloria, por ingreso del río Cauca.
- Se advierte sobre altos niveles en: río San Jorge (Ayapel- Magangué), río Cauca (norte de Achí), río Magdalena (entre El Banco y Plato) y caños Mojana y Pancegüita (norte de Sucre).
- Estar atentos a la información oficial emitida por los consejos de gestión de riesgo, así como a las alertas emitidas por el CRPA de La Mojana.

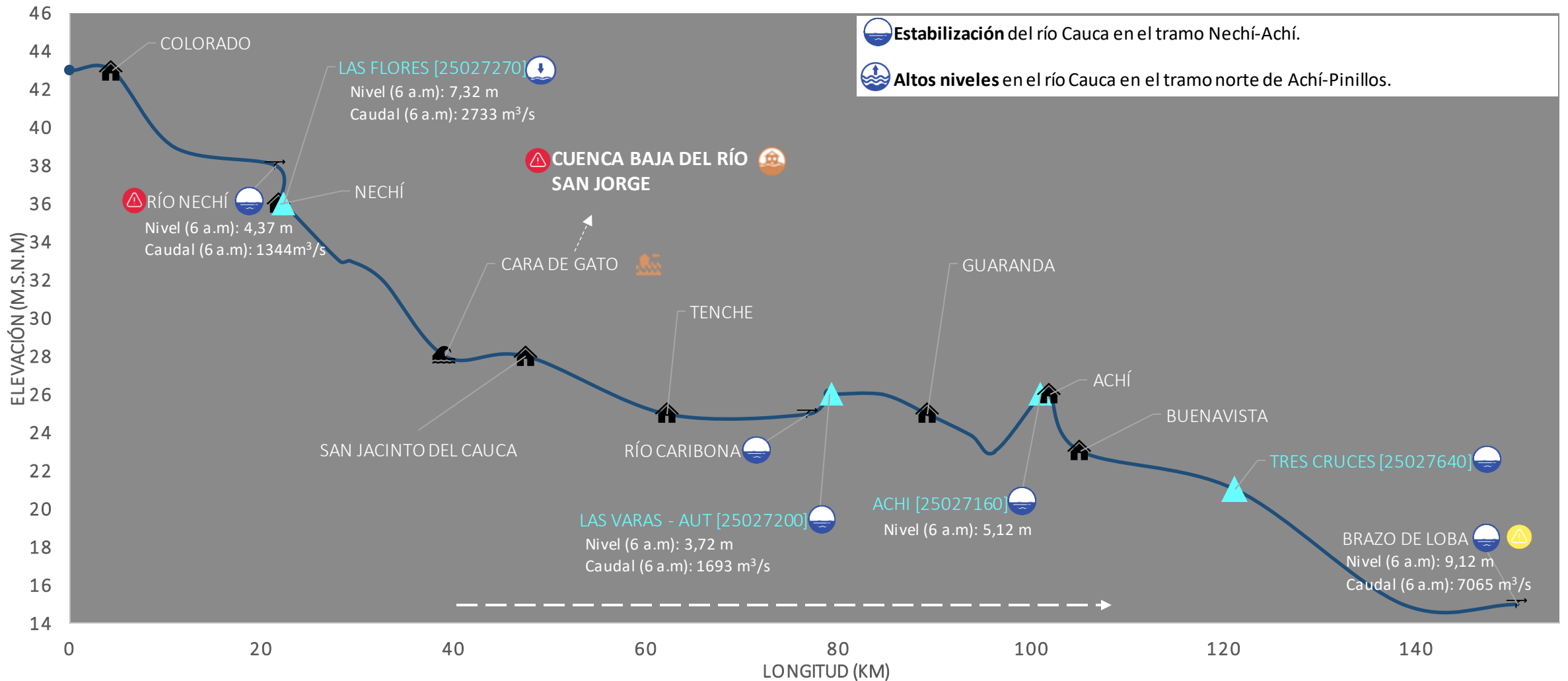


**PARA TOMAR ACCIÓN:** 1) Alto San Jorge; 2) Bajo San Jorge; 4) Bajo Nechí y sus aportantes y 6) Bajo Magdalena entre El Banco y Plato **Alerta puntual** en el río Cauca, sectores: Cara de Gato (San Jacinto del Cauca) y norte de Achí-Pinillos.



**PARA PREPARARSE:** 5) Cauca (Valdivia-Nechí) y 3) Aportantes al Cauca (Nechí-Achí).

### III. Condiciones hidrológicas actuales en el río Cauca (tramo Nechí-Pinillos)



**Estabilización** del río Cauca en el tramo Nechí-Achí.

**Altos niveles** en el río Cauca en el tramo norte de Achí-Pinillos.

#### PUNTOS DE INTERÉS RÍO CAUCA (TRAMO NECHÍ-MAGANGUÉ)

- Estación hidrológica IDEAM
- Población
- Rompedero
- Confluencia

#### ALERTAS HIDROLÓGICAS

- Alerta ROJA** Para tomar acción
- Alerta NARANJA** Para prepararse
- Alerta AMARILLA** Para informarse
- Condiciones NORMALES** Sin alerta

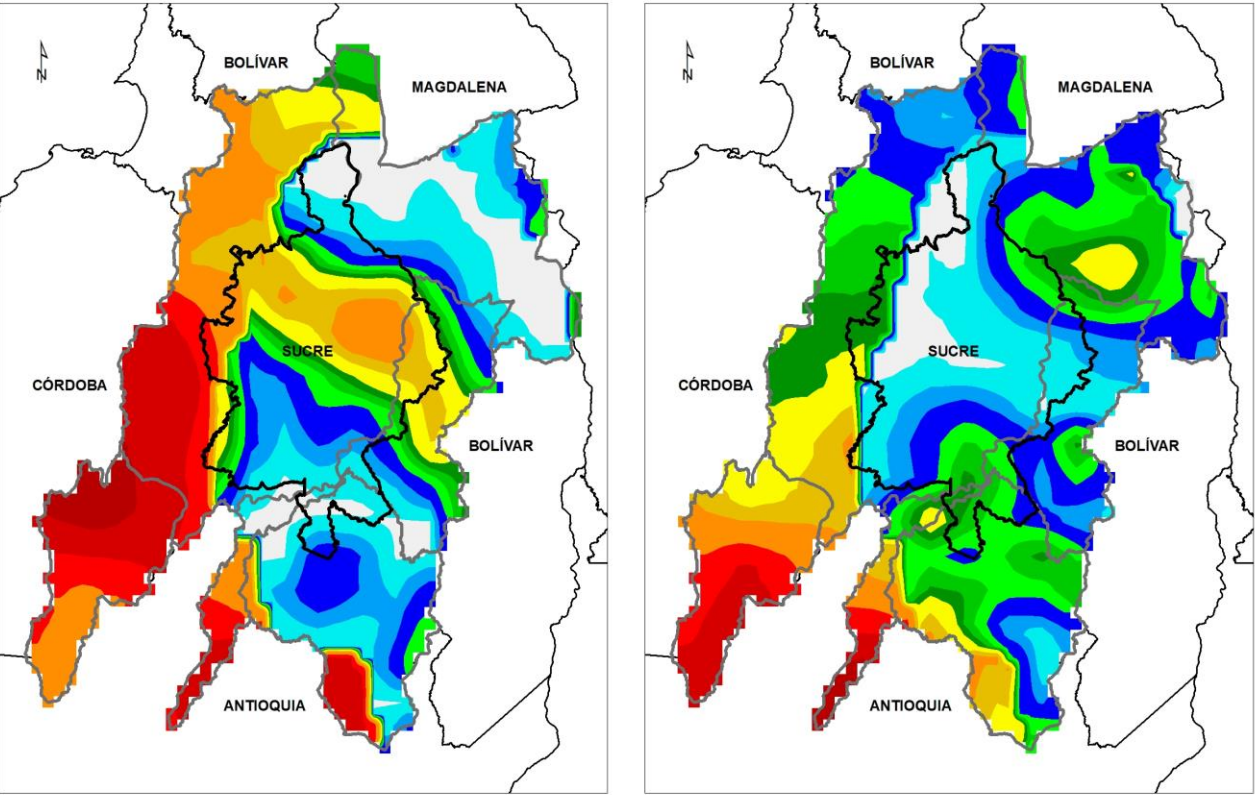
#### CONDICIONES HIDROLÓGICAS

- Niveles en ascenso
- Niveles en descenso
- Niveles estables
- Tránsito de crecida

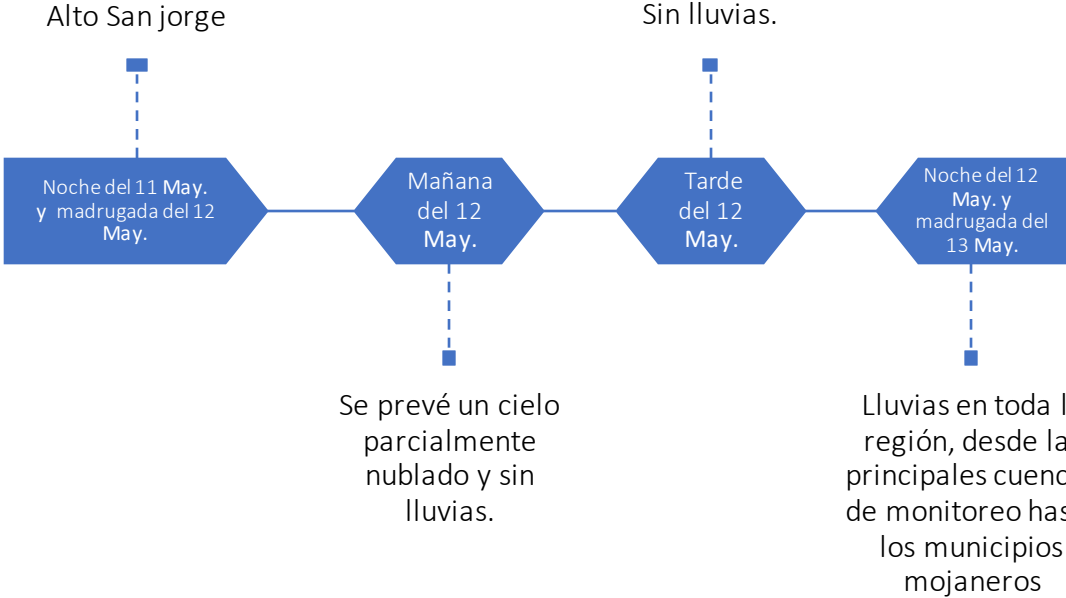
#### ZONAS DE EMERGENCIA

- Inundación por desbordamiento
- Inundación por rompimiento margen derecha
- Inundación por rompimiento margen izquierda (Mojana)

PRONÓSTICO PARA EL 11 DE MAYO Y 12 DE MAYO



Se tiene probabilidad de lluvias dispersas a lo largo de la región mojanera, con atención a los municipios de Achí, San Marcos, Guaranda, Majagual, Nechí, San Jacinto del Cauca y Ayapel, y en las subzonas del Bajo Nechí, Bajo Cauca y Alto San jorge



**Equipo de trabajo Centro regional de Pronóstico  
y Alertas Tempranas de LA MOJANA**

Elaborado por:  
**NATALIA MUÑOZ HERRERA**, Hidróloga  
**RAFAEL ELÍAS MUNDARAY MAGO**, Meteorólogo

[www.corpomojana.gov.co](http://www.corpomojana.gov.co)  
**Correo Electrónico:**  
[corpomojana@corpomojana.gov.co](mailto:corpomojana@corpomojana.gov.co)  
Cra. 21 # 21 A – 44 San Marcos - Sucre  
Teléfono: (+575) 295 5347

**YOLANDA GONZALEZ HERNÁNDEZ**,  
Directora General IDEAM.  
**MARTHA CECILIA CADENA**,  
Jefe Oficina del Servicio de Pronósticos y Alertas  
[www.ideam.gov.co](http://www.ideam.gov.co)

**Correos electrónicos:**  
[servicio@ideam.gov.co](mailto:servicio@ideam.gov.co),  
[alertas@ideam.gov.co](mailto:alertas@ideam.gov.co)

Calle 25 d # 96b - 70, piso 3. Bogotá, D.C.  
Teléfono: 307 5625 ext. 1334 - 1336.

**LILIANA QUIROZ**, Directora General de la Corporación para el Desarrollo  
Sostenible de La Mojana y el San Jorge-CORPOMOJANA.

**RAQUEL GARAVITO**, Gerente del Fondo Adaptación

**JIMENA PUYANA**, Gerente Nacional de Desarrollo Sostenible del PNUD